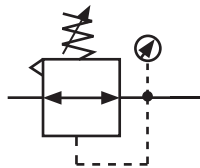


SOR - Regulador de Oxígeno



Este regulador diseñado especialmente para oxígeno, el cual es totalmente libre de aceite, tiene una regulación estable de presión y alta precisión, una reacción rápida y puede ser combinado con otros productos para tratamiento de aire.

Diagrama gráfico



Cómo Ordenar

Serie	
SOR	200

■ SOR

Especificaciones	SOR200
Fluido	AIRE
Flujo (L/min)	500
Presión de trabajo máxima	0.05 - 0.1 Mpa
Temperatura de trabajo	0 - 60 °C (150 °F)
Conexión del manómetro	1/8" ambos lados
Tipo de venteo	Alivio

Dimensión de las figuras

Dimensiones en mm.

