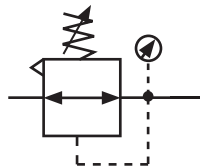


SMR - Regulador de Aire



Este regulador permite una instalación en línea, cuentan con orificios para la conexión del manómetro, tiene una regulación estable de presión y alta precisión, una reacción rápida y puede ser combinado con otros productos para tratamiento de aire.

Diagrama gráfico



Cómo Ordenar			
Serie		Conexión	MANÓMETRO
SMR	20	02	G
		02 - 1/4"	G= C/ MANÓMETRO EN BLANCO SIN MANÓMETRO

■ SMR

Especificaciones	SMR20-02
Fluido	AIRE
Flujo (L/min)	500
Presión de trabajo máxima	0.05 - 1.0 Mpa
Temperatura de trabajo	0 - 60 °C (150 °F)
Conexión del manómetro	1/8" AMBOS LADOS
Presión de prueba	1.5Mpa
Rango de presión	0.05~0.9Mpa

Dimensión de las figuras

Dimensiones en mm.

