

SL Series - Lubricadores

El lubricador de la serie S proporciona el volumen adecuado de lubricación en los equipos gracias a que está equipado con un sistema integral de dosificación de aceite, teniendo una alta precisión de dosificación de este aceite. Puede ser instalado en línea o modular. El vaso puede ser de policarbonato con protección metálica o completamente metálico.

S SERIES

Cómo Ordenar			
Serie	Tipo	Conexión	Protección de Metal
SL	200	01	U
	100	M5	En Blanco:
	200	01 - 1/8"	200 = Policarbonato sin protección
	300	02 - 1/4"	300 - 500 = Policarbonato con protección metálica
	400	03 - 3/8"	
	500	04 - 1/2"	Con Marca:
	06 - 3/4"		U : Policarbonato con protección metálica (Únicamente modelo 200-01)
	10 - 1"		M : Vaso Metálico

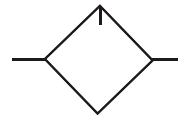


● SL100-M5



● SL200-01U

Diagrama gráfico

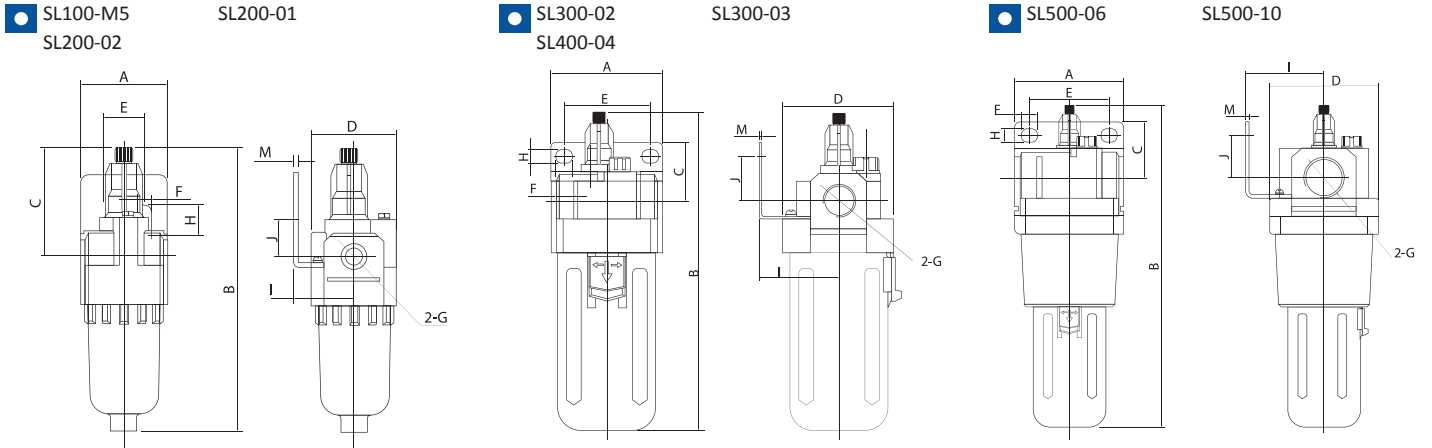


Especificaciones	SL100-M5	SL200-01	SL200-02	SL300-02	SL300-03	SL400-04	SL500-06	SL500-10
Fluido	AIRE							
Flujo (L/min)	95	800	800	1700	1700	5000	7000	7000
Conexión	M5	1/8"	1/4"	1/4"	3/8"	1/2"	3/4"	1"
Presión de trabajo máxima	0.05 - 1.0 Mpa							
Presión de trabajo máxima probada	1.5 Mpa							
Temperatura de trabajo	0 - 60 °C (150 °F)							
Flujo mínimo para el goteo de aceite (L/min)	4	15		30	50		190	
Capacidad de aceite (cm³)	4	25		50			130	
Lubricante Recomendado	ISOVG32 O Equivalente							
Material del vaso	Policarbonato							
Peso	0.07G	0.22G		0.30G	0.56G	1.08G	1.18G	
Protección metálica	No	Si (Opcional)		Si	Si	Si	Si	Si

SL Series - Lubricadores

Dimensión de las figuras

Dimensiones en mm.



Modelo	Conexión	A	B	C	D	E	F	G	H	I	J	M
SL 100 - M5	M5	25	87	14	27	28	6.5	M5	4.5	25	14	2
SL 2h00 - 01	1/8"	40	131	34	40	19	6.5	1/4	16	40	17	2.3
SL 200 - 01U	1/8"	40	131	34	40	19	6.5	1/4	16	40	17	2.3
SL 200 - 02	1/4"	40	131	34	40	19	6.5	1/4	16	40	17	2.3
SL 200 - 02U	1/4"	40	131	34	40	19	6.5	1/4	16	40	17	2.3
SL 300 - 02	1/4"	53	146	30	53	40	8	3/8	6.5	56	23	2.3
SL 300 - 03	3/8"	53	146	30	53	40	8	3/8	6.5	56	23	2.3
SL 400 - 04	1/2"	70	180	37	70	54	10.5	1/2	8.5	50	26	2.3
SL 500 - 06	3/4"	90	254	46	90	66	13	1	11	65	35	3.2
SL 500 - 10	1"	90	254	46	90	66	13	1	11	65	35	3.2

SL Series - Lubricadores

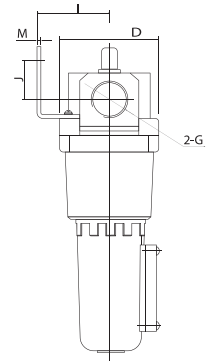
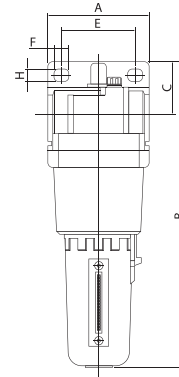
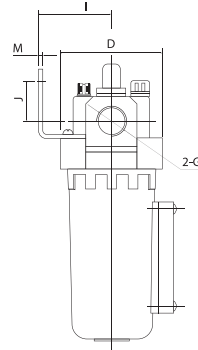
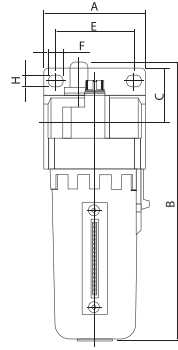
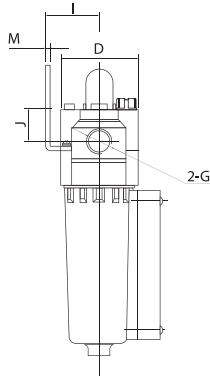
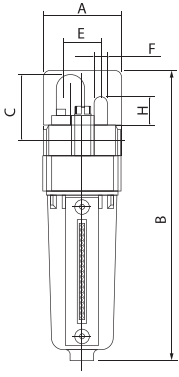
Vaso metálico

SL200-01M
SL200-02M

SL300-02M
SL400-04M

SL300-03M

SL500-06M
SL500-10M



S SERIES

Modelo	Conexión	A	B	C	D	E	F	G	H	I	J	M
SL 200 - 01M	1/8"	40	131	34	40	19	6.5	1/4	16	40	17	2.3
SL 200 - 02 M	1/4"	40	131	34	40	19	6.5	1/4	16	40	17	2.3
SL 300 - 02 M	1/4"	53	146	30	53	40	8	3/8	6.5	56	23	2.3
SL 300 - 03 M	3/8"	53	146	30	53	40	8	3/8	6.5	56	23	2.3
SL 400 - 04 M	1/2"	70	180	37	70	54	10.5	1/2	8.5	50	26	2.3
SL 500 - 06 M	3/4"	90	254	46	90	66	13	1	11	65	35	3.2
SL 500 - 10 M	1"	90	254	46	90	66	13	1	11	65	35	3.2