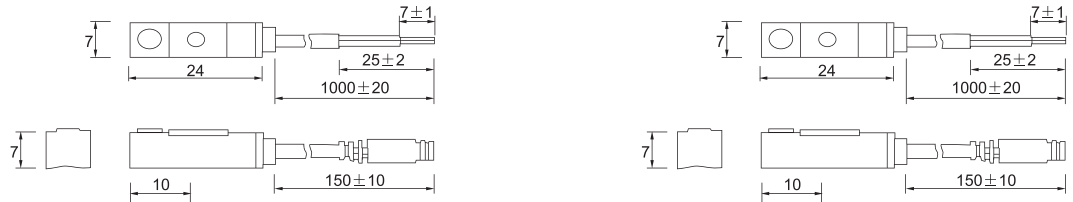


## Sensores DS1-S Series

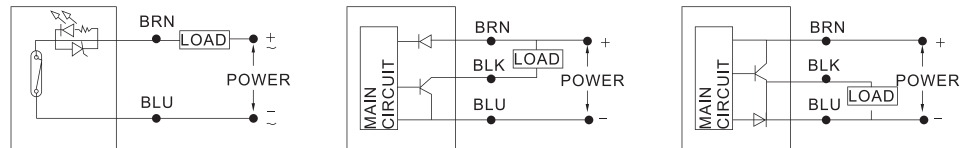


1. Diseño Compacto.
2. Luz LED.
3. Aplicación anti-vibración.
4. Para tipo de fijación .
5. Instalación simple.
6. Situante para todos los tipos de crecimiento, tipo mini de cilindro



Especificaciones	DS1-S-R	DS1-S-N	DS1-S-P
CABLEADO	2 CABLES	3 CABLES	
TIPO DE SWITCH	NORMALMENTE ABIERTO	NORMALMENTE ABIERTO ESTADO SÓLIDO	
SALIDA	MAGNÉTICO REED	NPN	PNP
VOLTAJE	5 ~ 240V DC/AC	5 ~ 30 DC/AC	
CORRIENTE	100mA MÁXIMA	200mA MÁXIMA	
RANGO CONTACTO	10W MÁXIMA	6W MÁXIMA	
CONSUMO CORRIENTE	NINGUNA	22mA @ 24V MÁXIMA	20mA @ 24V MÁXIMA
CAIDA DE VOLTAJE	3.5V MÁXIMA	0.5V MÁXIMA	
PÉRDIDA CORRIENTE	NINGUNA	0.01mA MÁXIMA	
LED INDICADOR	VERDE	ROJO	VERDE
CABLE	3.3 Ø, 2 CABLES GRIS	3.3 Ø, 3 CABLES NEGROS RESISTENTE AL ACEITE	
FRECUENCIA DE OPERACIÓN	200 Hz	1000 Hz	
RANGO DE TEMPERATURA	-10 ~ 60°C ( NO FRIO )		
CHOQUE	30G	50G	
VIBRACIÓN	9G		
CLASE	IEC529 IP67 ( PROTECCIÓN CONTRA POLVO E INMERSIÓN EN AGUA ) ( NEMA 6 )		
PROTECCIÓN DE CIRCUITO	NINGUNA	FUENTE DE PODER POLARIDAD INVERSA: SUPRESIÓN DE PICOS	

### DIAGRAMA



### MONTAJE

